



বাংলাদেশ পল্লী উন্নয়ন বোর্ড
দরিদ্র মহিলাদের জন্য সমন্বিত পল্লী কর্মসংস্থান সহায়তা প্রকল্প (সংশোধিত)
পল্লী ভবন (৬ষ্ঠ তলা)
৫, কাওরানবাজার, ঢাকা-১২১৫।
www.iresppw-brdb.gov.bd


স্মারক নং: - ৪৭.৬২.০০০০.৯৬১.০০.৭৭৬.১৪-২৮৩৫

তারিখ: ১১/৬/২০১৫ খ্রি:।

বিষয়: প্রকল্পের অফিস ভবন ব্যবহার ও রক্ষণাবেক্ষন।

উপর্যুক্ত বিষয়ের প্রেক্ষিতে আপনার সদয় অবগতি ও প্রয়োজন ব্যবস্থা গ্রহণের জন্য জানানো যাচ্ছে যে, বিআরডিবি কর্তৃক বাস্তবায়নধীন দরিদ্র মহিলাদের জন্য সমন্বিত পল্লী কর্মসংস্থান সহায়তা (সংশোধিত) প্রকল্পের আওতাভুক্ত উপজেলাসমূহে কার্যক্রম বাস্তবায়নের সাথে সম্পৃক্ত কর্মকর্তা/কর্মচারীদের (কর্মকর্তা-১ জন, কর্মচারী-৪ জন) দাপ্তরিক কার্যাদি সম্পাদনের লক্ষ্যে ০৩টি করে কক্ষ নির্মাণ/সম্প্রসারণ করা হয়েছে; কিন্তু ভোলা জেলার মনপুরা উপজেলাস্থ পল্লীভবনটি ব্যবহারে অনুপযোগী বিবেচনায় প্রকল্পের পক্ষ থেকে ০৭টি কক্ষ বিশিষ্ট প্রকল্প অফিস ভবন নির্মাণ করা হয়েছে। যেখানে প্রকল্পের কর্মকর্তা-কর্মচারীদের জন্য নির্ধারিত ০৩টি কক্ষ রেখে অবশিষ্ট ০৪টি কক্ষ বিআরডিবি'র উপজেলা পল্লী উন্নয়ন কর্মকর্তাসহ অন্যান্য প্রকল্প/কর্মসূচী এবং ইউসিসি'র স্টাফদের দাপ্তরিক কাজে ব্যবহারের জন্য বরাদ্দ রাখা হয়েছে। প্রকল্পের সকল কার্যাদি অনলাইনের মাধ্যমে সম্পাদন হয়ে থাকে এবং এর জন্য নিরবচ্ছিন্ন বিদ্যুৎ সরবরাহের লক্ষ্যে উক্ত ভবনে সোলার প্যানেল স্থাপন করা হয়েছে।

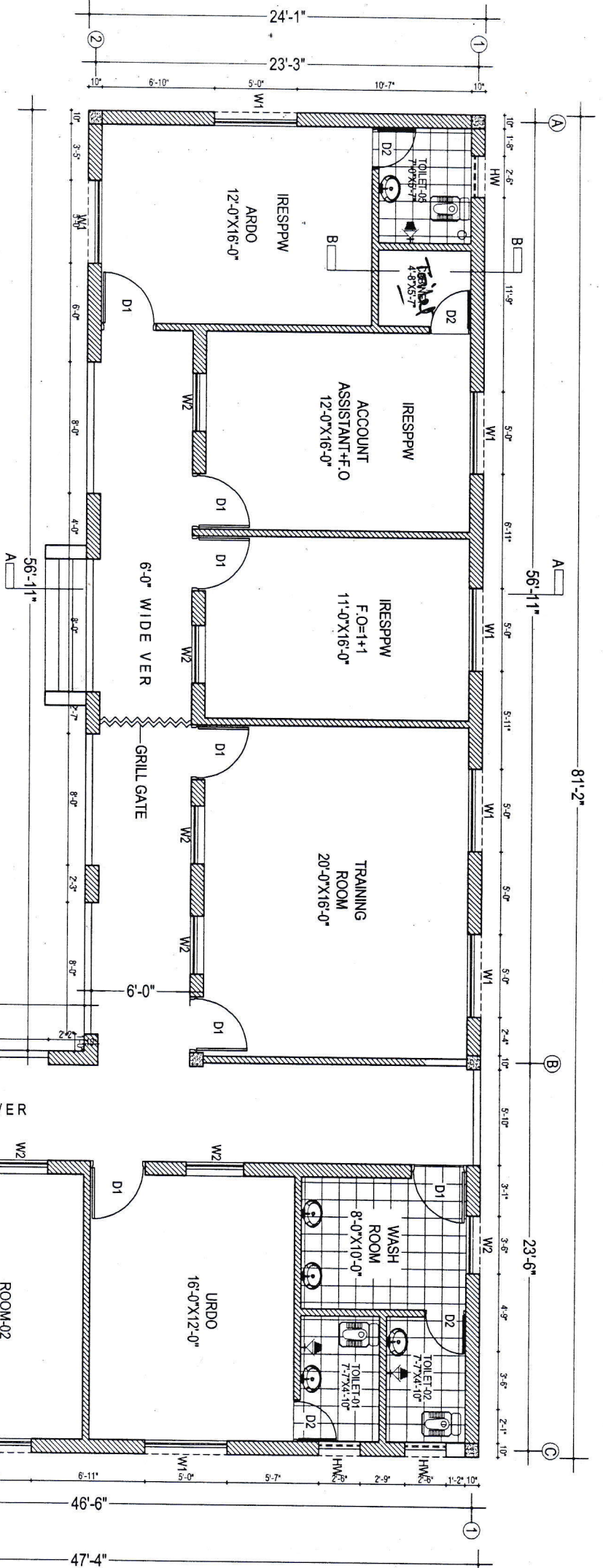
এমতাবস্থায়, প্রকল্পের দাপ্তরিক কার্য সম্পাদনের জন্য সংযুক্ত প্ল্যান অনুযায়ী নির্ধারিত ০৩টি কক্ষে সোলার প্যানেল এর মাধ্যমে নিরবচ্ছিন্ন বিদ্যুৎ সরবরাহ নিশ্চিত করাসহ এবং উক্ত ০৩টি কক্ষ যথাযথভাবে সংরক্ষণের জন্য নির্দেশ প্রদান করা হলো।


(প্রকৌশলী মোহাম্মদ রাশেদুল আলম)
প্রকল্প পরিচালক (IRESPPW)
বিআরডিবি, ঢাকা।
ফোন নং-০২-৮১৮০১৪৪

উপজেলা পল্লী উন্নয়ন কর্মকর্তা
বাংলাদেশ পল্লী উন্নয়ন বোর্ড
উপজেলা: মনপুরা, জেলা: ভোলা।

সদয় অবগতি ও প্রয়োজনীয় ব্যবস্থা গ্রহণের জন্য অনুলিপি প্রেরণ করা হলো (জ্যেষ্ঠতার ভিত্তিতে নয়):

১. সহকারী পল্লী উন্নয়ন কর্মকর্তা, ইরেসপো, বিআরডিবি, উপজেলা: মনপুরা, জেলা: ভোলা।
২. প্রোগ্রামার, ইরেসপো, বিআরডিবি, ঢাকা।
৩. উপপরিচালক, বিআরডিবি, জেলা: ভোলা।
৪. পরিচালক সরেজমিন মহোদয়ের একান্ত সহকারী, বিআরডিবি, ঢাকা।
৫. মহাপরিচালক মহোদয়ের একান্ত সচিব, বিআরডিবি, ঢাকা।
৬. সংশ্লিষ্ট/ব্যক্তিগত নথি।



SCHEDULE OF DOOR & WINDOW

Sl. No.	WIDTH	HEIGHT
W1	5'-0"	4'-6"
W2	3'-6"	4'-6"
HW	2'-6"	2'-0"
D1	3'-4"	7'-0"
D2	2'-6"	7'-0"

GROUND FLOOR PLAN

MANPURA IRESPPW PROJECT OFFICE BHABAN, MANPURA, BHOLA.

[Handwritten signature]

MANPURA IRESPPW PROJECT OFFICE BHABAN, MANPURA, BHOLA.

[Handwritten signature]

MANPURA IRESPPW PROJECT OFFICE BHABAN, MANPURA, BHOLA.

